

### 3 - SYSTÈME DE ARCOSSÓ

Le subsysteme est constitué par les suivantes infrastructures principales, à bâtir:

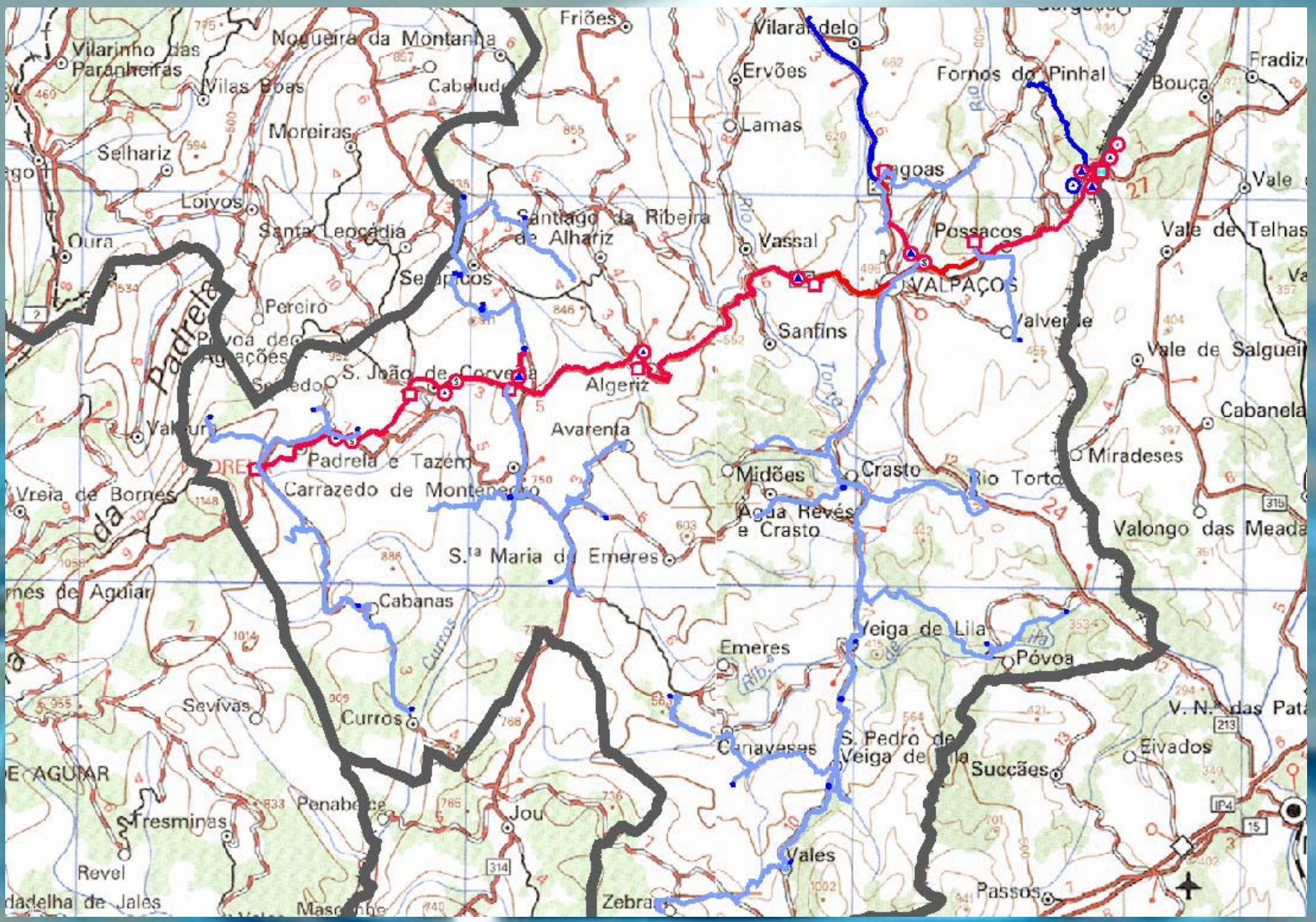
- Captation dans la barrage de l'Arcossó;
- Station de Traitement d'Eau;
- Près de 20 km de Conduites Adducteurs de FFD avec diamètres entre DN100 mm et DN250 mm;
- 2 Stations Élévatoires;
- 1 Réservoirs avec capacité de 2.000 m<sup>3</sup>;



## 4 - SYSTÈME DE RABAÇAL

O subsystème est constitué par les suivantes infrastructures principales, à bâtir:

- Captation dans le Fleuve Rabaçal, à bâtir;
- Station de Traitement d'Eau;
- Près de 40 km de Conduites Adducteurs avec diamètres entre DN60 mm et DN250 mm;
- 6 Stations Élévatoires;
- 6 Réservoirs à bâtir et 2 à réhabiliter, avec capacité entre 100 m<sup>3</sup> et 2.400 m<sup>3</sup>;



## ASSAINISSEMENT

Le système Multimunicipal comprendra:

### T M A D

- **117 sub-systèmes** (“en hausse”)
- 117 Stations d’épuration d’eaux
- 410 Km de émissaires
- 106 stations élévatoires
- Population servi: 302.380 habitants
- Caudaux: **2007** – 18 millions m<sup>3</sup>/année

2031 –  
24 millions  
m<sup>3</sup>/année

### ALTO TÂMEGA

- **26 sub-systèmes** (“en hausse”)
- 26 Stations d’épuration d’eaux
- 56 Km de émissaires
- 15 stations élévatoires
- Population servi: 94.000 habitants
- Caudaux: **2007** – 3.2 millions m<sup>3</sup>/année

2031 –  
4.5 millions  
m<sup>3</sup>/année



## L'OPPORTUNITÉ DE L'EDUCATION ENVIRONNEMENTAL

• L'ampleur des infrastructures à bâtir e à opérer exigent actions de soutien d'éducation environnemental pour consolider le projet dans les communautés, développant actions:

- **Dans les écoles**, pour recréer une conscience civique pour la problématique de l'environnement;
- **Dans l'Université**, établant protocoles sur la recherche opérationnel qu'alimente régionalement le système;
- **Dans les entreprises**, pour stimuler les bonnes pratiques environnementales;
- **Dans les habitants de Trás-os-Montes e Alto-Douro**, les invitant à:
  - Valoriser le patrimoine environnemental;
  - Préserver les ressources hydriques;
  - Sensibiliser pour l'usage rationnel de l'eau;
  - Éveiller la citoyenneté de gardiens environnementales.

## LA STRUCTURE DE FINANCEMENT

- Le budget global de l'investissement s'estime en 350 M €.
- Au-delà de l'auto-financement, la structuration financière de l'entreprise a eut projeté avec trois autres sources de financement.

### T M A D

### ALTO TÂMEGA

|                              |               |                |
|------------------------------|---------------|----------------|
| <b>Capitales propres:</b>    | 28millions €  | 8,5millions €  |
| <b>Fond de Cohésion:</b>     | 267millions € | 48,5millions € |
| <b>Banque Européen Inv.:</b> | 25millions €  | 1,5millions €  |
| <b>Banque Commercial:</b>    | 30millions €  | 1,5millions €  |

## LE RÉGIME TARIFAIRE DU SYSTÈME EN HAUSSE

Le calcul de la tarification de l'eau et d'épuration intègre l'amortissement des coûts des infrastructures, la rémunération du capital social aux actionnaires, les coûts d'utilisation des systèmes et leur réhabilitation.

La tarification a été fixée à 0.90 €/m<sup>3</sup> dans l'année de fonctionnement normal 2008, augmentée, annuellement, par l'indice de prix au consommateur jusqu'à 2031.

## L' USAGE RATIONAL DE L'EAU

Candidature conjointe avec Conselleria de Medio Ambiente de Castilla y León au Programme Interreg III, Acctions Immatérielles, pour la promotion de l'entreprise.

### **Objectifs:**

Appel à l'échange de mentalités sur le valeur d'usage de l'eau.

Pédagogie sur le cycle de l'eau et la problématique de la préservation des ressources naturelles et promotion environnemental.

## INVESTIGATION & DÉVELOPPEMENT

Développer avec l'Université de Trás-os-Montes et l'Institut Polytechnique de Bragança une coopération intéressante dans l'investigation et développement, soutenant et fomentant l'investigation appliqué a la problématique de la qualité de l'eau et traitement d'effluents dans cette région.



## UN PROJET SOUTENABLE

- Consacre le partenariat publique/municipal dans l'Approvisionnement de l'Eau et d'épuration, en hausse, dans la région.
- Permet la gestion entrepreneuruse et sustenté du secteur.
- Réalise un volume de investissement très important, financé par le Fond de Cohésion Européen et supporté par le Banque Européen d'Investissement.
- Assure l'amélioration des conditions de vie et le renfort de l'activité multi-sectoriel dans Trás-os-Montes e Alto Douro.
- Rend possible l'amélioration des conditions directes et indirectes de l'employabilité.
- Promeut la cohésion social intra-régional approchant les niveaux de satisfaction au reste de la nation et avec l'Europe.



**Av. Osnabruck, nº 29, 5000 – 427 Vila Real**

**[www.aguas-tmad.pt](http://www.aguas-tmad.pt)**

**Telef: 00 351 259 309 370**

## **ADRAT**

**Associação de Desenvolvimento da Região do Alto Tâmega**

**Terreiro de Cavalaria**

**5400 – 531 Chaves**

**[www.adrat.pt](http://www.adrat.pt)**

**Telef: 00 351 276 340 920**